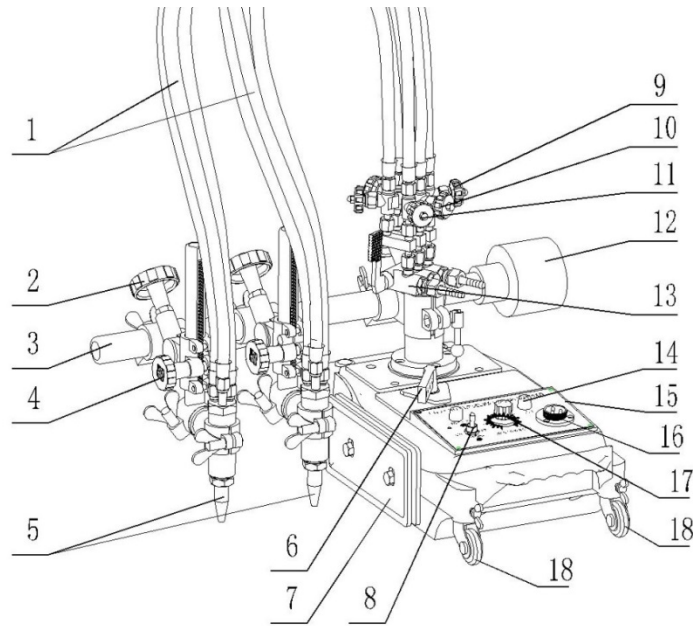


## CG1-100

### ข้อมูลจำเพาะ

1.น้ำหนัก	21กิโลกรัม
อุปกรณ์เสริม	7.8กิโลกรัม
2.มิติเครื่อง	435มิลลิเมตร× 210มิลลิเมตร× 240มิลลิเมตร
3.ควบคุมความเร็ว	ซีลิกอนควบคุม
4.แหล่งพลังงาน	AC 220V±10 50เฮิร์ต
5.ความเร็วในการตัด	50-750/mm/นาที
6.ตัดความหนา	5-100มิลลิเมตร
7.ร่องมุม	0-45องศา
8. Diameteralของตัดวงกลม	& oslash; 200 & oslash; 2000มิลลิเมตร
9.เคล็ดลับ	G02 (อะเซทิลีน), G03 (โพรเพน)
10.มอเตอร์	DC 110โวลต์50เฮิร์ต30วัตต์4200r/นาที

# ชื่อและฟังก์ชันของแต่ละส่วน



1. ท่อออกซิเจนที่อ่อนที่ท่อออกซิเจนและตัดท่อออกซิเจน
2. ข้ามย้ายล้อมือ: เพื่อปรับตำแหน่งแนวอนของไฟฉาย
3. ข้ามย้ายขึ้นวางเกียร์
4. แนวตั้งปรับมือล้อของไฟฉาย
5. เคล็ดลับ
6. คลัทช์มือลูกบิด: “หยุด” เป็น declutch; “เริ่มต้น” เป็นรวม.
7. ความร้อนทำให้ยุ่งเหยิง: เพื่อป้องกันไม่ให้ความร้อนเพื่อกระจายเข้าไปในภายในของเครื่อง
8. มอเตอร์สวิตช์ปรับเปลี่ยน: ในการควบคุมทิศทาง, “หยุด” ตำแหน่งอยู่ในกลาง.
9. ก๊าซเชื้อเพลิงสองพอร์ตวาล์ว: เพื่อปรับการไหล
10. อุ่นออกซิเจนสองพอร์ตวาล์ว: เพื่อปรับการไหล
11. ตัดออกซิเจนสองพอร์ตวาล์ว: เพื่อปรับการไหล
12. หมัดหนัก
13. จำหน่ายก๊าซ: มันมีสามบล็อก “เปิด”, “อุ่น”, “ตัด”
14. ฟิวส์
15. เครื่องหลัก
16. ไฟฟ้า outlet
17. ปรับความเร็วลูกบิด: เพิ่มความเร็วในการตัดพร้อม “ 0 ” ที่มีต่อ “ 10 ” ตามเข็มนาฬิกาและลดความเร็วพร้อม “ 10 ” ที่มีต่อ “ 0 ” เข็มนาฬิกา.
18. ล้อสากล